

IMMOBILIEN EFFIZIENT VERWALTEN

Citimapping ist das neue flexible Geoinformationssystem (GIS) für Wohnungsbau-Gesellschaften aus dem GEOhaus. Auf der Grundlage von Open Source-Technologien bietet es Ihnen einen schnellen und unkomplizierten Zugang zu Ihren Fachdaten mit Raumbezug, den Geodaten, rund um die Immobilie. Der modulare Aufbau gestattet den Zuschnitt auf Ihre individuellen Bedürfnisse.

EIN MÄCHTIGES WERKZEUG

Die konsequente Verwendung von Standards und der

Funktionsumfang von Citimapping gehören:

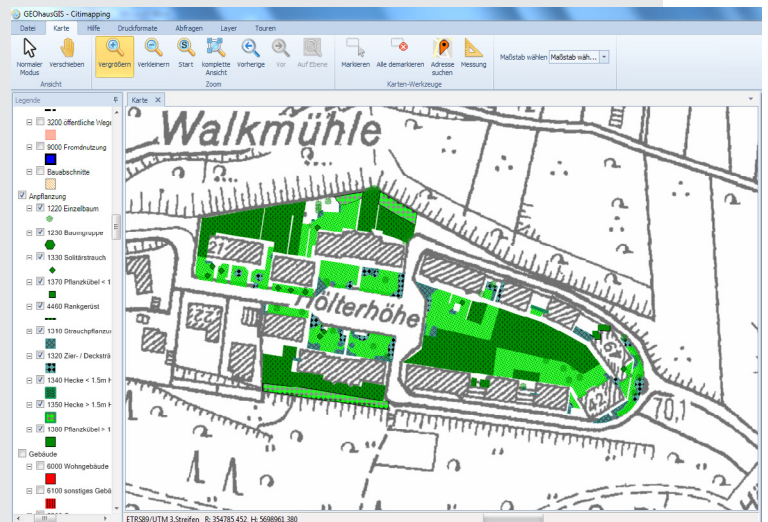
- Schnelle und anwendergesteuerte Visualisierung der Geodaten,
- Einfache Bearbeitung und Auswertung von Geo- und Fachdaten,
- Daten aus allen gängigen Formaten können gelesen
- In einer leistungsfähigen, räumlichen Datenbank abgelegt werden.
- Verarbeitung von Vektordaten, Rasterdaten und 2,5D-Daten,
- Hilfreiche Werkzeuge wie Messen von Strecken und Flächen, effiziente Suchfunktionen,
- Nutzung von WMS-Datendiensten oder Open Street Map bis hin zu amtli-

- Verschneiden von Fachdaten und räumlichen Daten und deren Visualisierung,
- Flexibles „Look and Feel“ und anwenderspezifische Auswahl von Symbolen und Farben,
- Drucken einzeln und in Serie.

Kostenstrukturen.

WINTERDIENST

Welche Flächen sind zu reinigen? Wie lang ist das zu reinigende Wegenetz? Wann wurde vom Schnee gereinigt? Das sind nur drei



GRÜNFLÄCHEN-MANAGEMENT

Nutzen Sie Citimapping für die Bewirtschaftung Ihrer Anlagen und Grünflächen. Erhalten Sie per Knopfdruck genaue Informationen z.B. zur Anzahl der Parkbänke, der zu pflegenden Rasenfläche oder Wechselbepflanzungen. Auf der Grundlage der lückenlosen Planung, Organisation und Dokumentation Ihrer Anlagen optimieren Sie die Betriebsabläufe und Schaffen Transparenz in Ihre

der Fragen die beantwortet werden müssen, um die Qualität und die Kosten im Winterdienstservice zu optimieren. Alle Planungen, die Tourengestaltung und deren Dokumentation der Leistungen können Sie mit Citimapping wirtschaftlich umsetzen. Der Clou ist die online Einbindung der GPS-Einsatzdaten Ihrer Teams oder der Dritter. Somit besteht in Echtzeit eine rechtssichere Auskunft zu den erbrachten Streu- und Räumleistungen. Mit unserem System GEObox smart

vollständige Einsatz OGC-konformer Produkte bietet eine hohe Investitionssicherheit und unterstützt die nahtlose Verbindung von Systemen, Technik und Daten. Zum vielseitigen

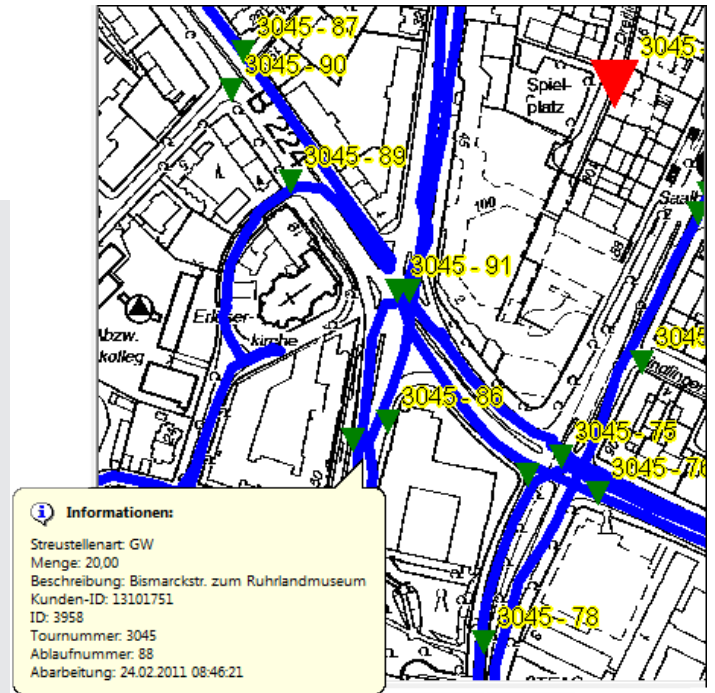
- Unterstützung komplexer räumlicher Abfragen,
- Fachapplikationen für wiederkehrende Checks (Service- und zustandsorientierte Erfassung),

steht Ihnen eine umfangreiche Auswahl an entsprechenden GPS-Sensoren zur Verfügung.

IHRE VORTEILE MIT CITIMAPPING

Mit Citimapping verfügen Sie dank OGC-Konformität über ein zukunftssicheres Instrument zur Verwaltung, Auswertung und Beauskunftung Ihrer Geodaten. Die Lösung ist einfach

erweiterbar und durch die Modularität auf Ihre individuellen Bedürfnisse anpassbar. Nutzen Sie Ihre wertvollen Geoinformationen zur Optimierung und Effizienzsteigerung Ihrer Betriebsabläufe. Nutzen Sie unsere Erfahrungen! Wir beschäftigen uns seit über 60 Jahren mit Geoinformation.



GEOSAT GMBH

PART OF GEOHAUS GROUP

Löhberg 78
D-45468 Mülheim an der Ruhr

Tel.: +49 (0) 208 45000-0
Fax: +49 (0) 208 45000-32
E-Mail: info@geosat.de
Web: www.geosat.de